



www.ceaweld.com



CEA

PLASMATECH

made in italy
SINCE 1950





SHARK 105

COUPE DE PLASMA 100 A

SHARK 105 garantit une productivité élevée dans les opérations de coupe les plus difficiles, sans aucun compromis

Puissant, robuste et compact, le SHARK 105 garantit une productivité élevée dans les opérations de coupe les plus difficiles, sans aucun compromis : les coupes sont toujours précises et garantissent les meilleurs résultats de coupe dans toutes les applications.

Qualité de coupe optimale à grande vitesse grâce à la torche SK125 HPC High-Performance-Cutting technology, qui fournit un faisceau de coupe puissant et concentré. Les fonctions Smart Start Transfer et Smart End Cutting permettent d'optimiser les phases de coupe initiale et finale.

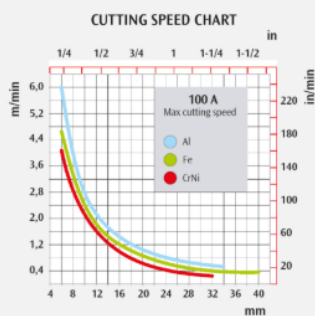
Principaux avantages

- Torche SK125 avec technologie de coupe haute performance HPC et câble coaxial
- Puissante, compacte et légère, seulement 24 kg
- Productivité accrue grâce à la qualité et à la vitesse de coupe élevées
- Réduction des coûts d'exploitation grâce à une plus longue durée de vie des pièces consommables

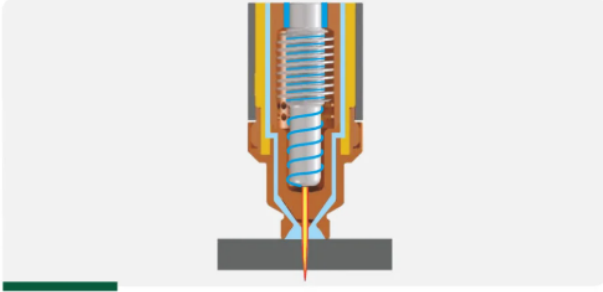


Autres caractéristiques

- Contrôle électronique pour une excellente qualité de coupe
- Circulation d'air professionnelle à haut débit
- Torche à arc pilote
- Possibilité de couper des grilles et des feuilles de laminage perforées
- Possibilité de coupe par contact
- Possibilité d'effectuer des travaux de gougeage
- fonction « économie d'énergie » pour faire fonctionner le ventilateur de refroidissement de la source d'alimentation uniquement lorsque cela est nécessaire
- Stabilité des paramètres de coupe dans le cadre de fluctuations de la tension secteur de $\pm 20\%$
- Couvercle de protection du rack de commande résistant aux chocs et à la poussière
- Protection électrique de la torche pour une sécurité maximale de l'opérateur



CARACTÉRISTIQUES TECHNIQUES

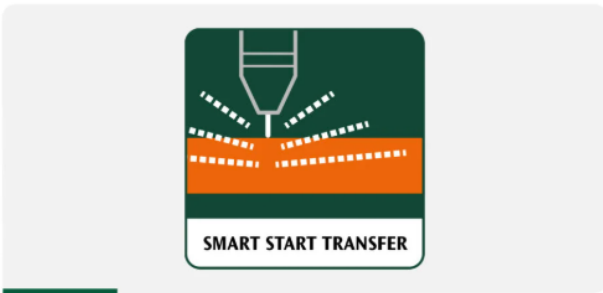


SMART END CUTTING

Fonction innovante qui permet, en fin de coupe, une diminution progressive et synergique du courant jusqu'à une valeur optimale.

Par rapport aux méthodes traditionnelles de fin de coupe, elle présente les avantages suivants :

- Amélioration de la qualité de la fin de coupe grâce à la séparation permanente des pièces
- Réduction du bruit en fin de coupe
- Évite à l'opérateur de séparer manuellement les pièces en abîmant la dernière partie de la surface de coupe



CLEAN CUT

Grâce à ce procédé, il est possible d'obtenir des coupes détaillées avec le plasma d'air en utilisant les consommables spécifiques Clean-Cut disponibles pour les torches SK/SKM. Ce procédé permet de remplacer des technologies coûteuses comme le laser et le jet d'eau. Les consommables Clean-Cut produisent une largeur de coupe plus étroite avec un arc plus concentré, idéal pour la découpe de matériaux plus fins (jusqu'à 2 mm et jusqu'à 45 A).

PRINCIPAUX AVANTAGES :

- Découpe de tôles fines avec une meilleure qualité et sans bavures
- Découpe de tôles avec des tolérances minimales
- Découpe de formes complexes avec de nombreux détails

COUPE À HAUTE PERFORMANCE - HPC

Le HPC permet de générer des flux de gaz radiaux et tourbillonnants vers l'axe de l'arc de coupe, créant ainsi un faisceau de plasma qui fond et vaporise la surface à découper de manière plus efficace. Cette technologie permet également d'éviter le phénomène du double arc en garantissant la meilleure qualité et les meilleures performances de coupe, ainsi qu'une plus longue durée de vie des consommables.

Les torches SK augmentent la densité du faisceau de coupage plasma et réduisent la largeur de la zone de coupage de l'arc, en produisant un coupage plus étroit et moins incliné.



SMART START TRANSFER

Circuit électronique innovant qui permet un transfert optimal et progressif de l'arc pilote dans l'arc principal, pendant le démarrage de l'arc de coupe.

Par rapport à un système traditionnel de transfert d'arc, il présente les avantages suivants :

- Il garantit une stabilité immédiate du flux de plasma
- Augmente la performance du démarrage de la coupe et améliore également la qualité de la coupe
- Augmente la durée de vie des consommables de la torche





GOUGEAGE

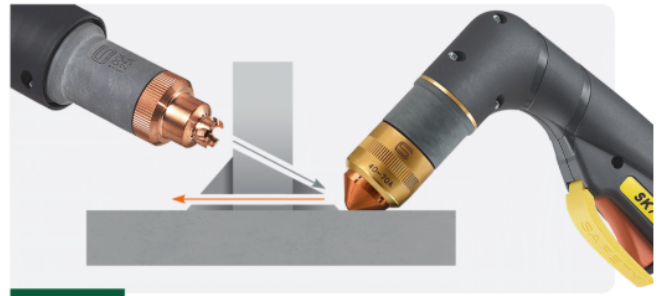
Le gougeage au plasma est le système d'élimination des métaux le plus rapide et le moins cher qui soit. Comparé au gougeage traditionnel par électrode de carbone, il présente les avantages suivants :

- Facile, rapide et pour tous les métaux conducteurs
- Opération peu coûteuse
- Ne nécessite pas d'opérateurs formés et qualifiés
- Permet de voir clairement la zone de gougeage

Les applications typiques du gougeage à l'arc plasma sont les suivantes : Élimination des fissures – Réparation des réservoirs en acier doux, en aluminium et en acier inoxydable – Préparation des bords des tuyaux et des fixations

COUPAGE AFFLEURANT

Grâce à la capsule de coupe plane dédiée, vous pouvez facilement retirer les ailettes, les écrous ou les plaques sans endommager la pièce. Le flux de plasma optimisé garantit une puissance de coupe constante et précise tout au long de l'opération.



TORCHE MANUELLE DE HAUTE QUALITÉ

Les torches SK sont le résultat d'années de recherche du CEA pour améliorer les performances du coupage plasma, augmentant ainsi son contrôle et son efficacité thermique. Les principaux avantages sont les suivants :

- vitesse de coupe élevée
- qualité et propreté optimales de la surface coupée
- concentration élevée du faisceau de coupage au plasma
- absence de scories
- réduction de la zone affectée thermiquement
- durée de vie plus longue des consommables
- perçage sur le laminage réalisé dans des délais plus courts
- câble coaxial pour une grande flexibilité et robustesse

CS - PIÈCES DE RECHANGE ORIGINALES

CS est la marque de garantie du CEA pour les consommables CEA PLASMATECH. Tous les consommables originaux des torches SK et SKM sont marqués CS pour en prouver l'origine. La marque CS, présente sur tous les consommables, est la garantie que toutes les performances déclarées peuvent être atteintes grâce à la production de haute qualité et à l'expérience du CEA. L'utilisation de consommables CS est recommandée pour éviter :

- La surchauffe et l'endommagement de la torche et de la source d'alimentation
- Des performances médiocres et une détérioration de la qualité de coupe
- l'annulation de la garantie CEA





CEA CAPSULES

Les nouvelles capsules plasma du CEA vous permettent de prendre le contrôle de votre coupe, ce qui vous fait gagner du temps et réduit les erreurs d'installation grâce à cette gestion innovante des consommables. Une seule cartouche contient un bouchon de protection, une buse externe, une buse, un dispositif de tourbillonnement et une électrode, prêts à être utilisés dès qu'ils sont branchés. Grâce à la différenciation immédiate des couleurs, il est possible de ne jamais manquer la bonne combinaison de consommables pour votre application spécifique : découpe automatique, découpe manuelle ou gougeage. Toutes les capsules plasma CEA sont compatibles et interchangeables avec nos torches SK/SKM actuelles sans nécessiter d'adaptateur.

Accessoires disponibles

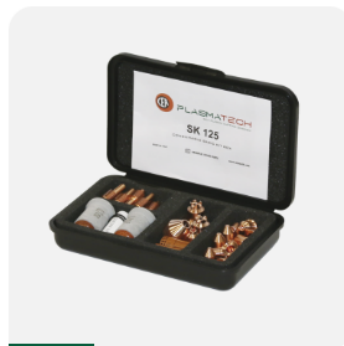
DÉCOUVREZ TOUS LES ACCESSOIRES DISPONIBLES



SK 125 6M
022028



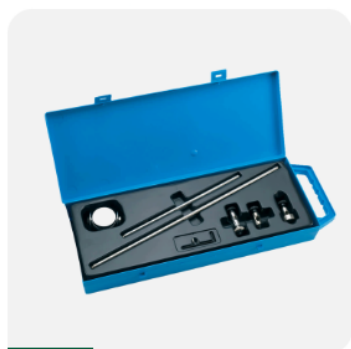
SK 125 12M
022035



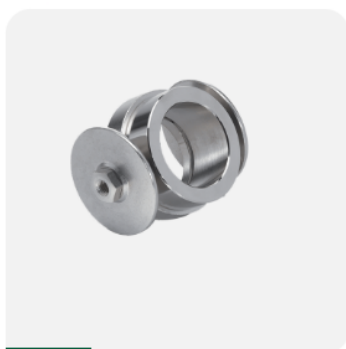
**BOÎTE DE KIT DE BASE
SK125**
343957



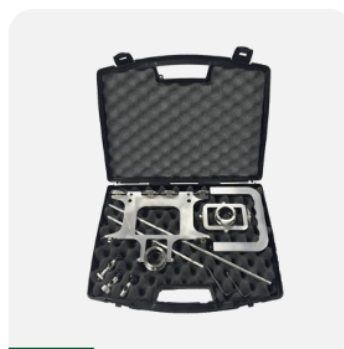
FILTRE À AIR COMPRIMÉ
427529



COMPAS
418487



**PORTE-TORCHE À
ROULETTES**
410684



KIT D'OUTILS DE BISEAU
418508



CHARIOT CTP 10
234926



**KIT DE DÉMARRAGE
SK125**
343963



**CARTOUCHES
FILTRANTES**
427530

Fiche technique

SHARK 105: CARACTÉRISTIQUES TECHNIQUES

DONNÉES TECHNIQUES			SHARK 105
Tension d'entrée 50/60 Hz		V	400-3ph
Puissance d'entrée @ I ₂ Max		kVA	15
Fusible retardé (I ₂ @ 100%)		A	16
Facteur de puissance / cos φ			0,90/0,99
Degré d'efficacité		%	89
Plage de courant		A	20 ÷ 100
Facteur de marche (40°C)	100%	A	70
	60%	A	90
	40%	A	100
Besoins en générateurs de moteurs pour une pleine capacité		kVA	30
Capacité de coupe	Recommandée	mm	30
	Maximum	mm	35
	Sévérité	mm	40
	Perçage	mm	20
Alimentation en gaz			Air / N ₂
Pression du gaz		bar	5,0 – 6,0
Débit de gaz		l/min	280 ÷ 330
Classe de protection		IP	23 S
Dimensions (LxLxH)		mm	390 x 185 x 595
Poids		kg	24



WELDING TOGETHER

www.ceaweld.com

